

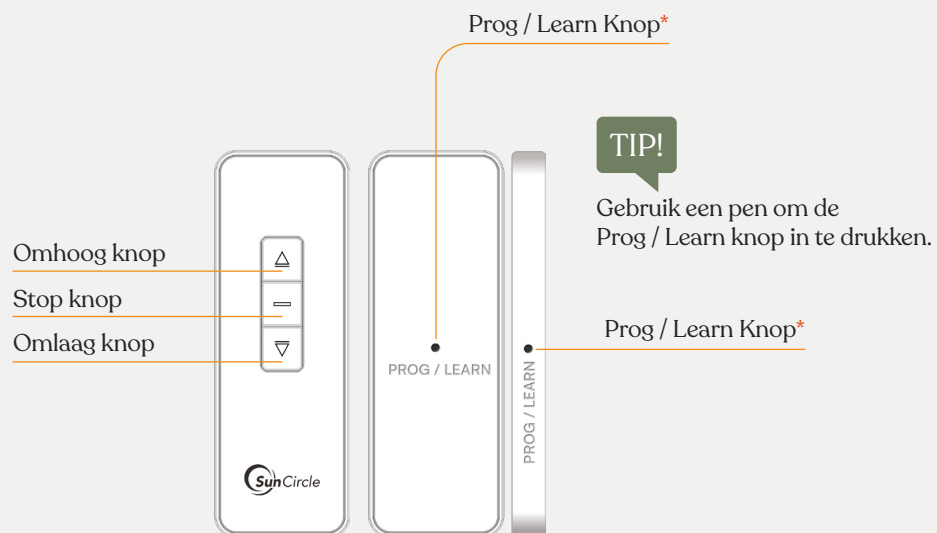


# Handleiding

## A-OK MEL-CA-W

Terrasschermmotor met afstandbediening

Soleen - Umbreen



Afhankelijk van het type zender zit de Prog/Learn knop aan de achterkant of de zijkant.



# Inhoudsopgave

Uitleg handleiding .....	2	<b>A</b> Onderpositie aanpassen.....	6
<b>1</b> Zender toevoegen. ....	3	<b>B</b> Extra zender toevoegen.....	6
<b>2</b> Draairichting controleren. ....	3	<b>C</b> Zender verwijderen.....	7
<b>2a</b> Draairichting omdraaien.....	3	<b>D</b> Resetten / Fabrieksinstellingen.....	7
<b>3</b> Onderpositie instellen.....	4		
<b>4</b> Bovenpositie instellen.....	5		



Link / QR-code naar opties Hand-Wanderzenders

## Uitleg handleiding

De handleiding is verdeeld in twee delen.

In het eerste deel staat beschreven hoe het product in de basis afgesteld moet worden.

De gebruiker begint met stap **1** en gaat daarna verder met **2 3 ...** ect.

Het tweede deel zijn de optionele instellingen.

De optionele instellingen beginnen met **A B C ...** ect.

	Het product beweegt omhoog.		Stap voltooid		Omhoogknop
	Het product beweegt omlaag.		Basisafstelling voltooid		Omlaagknop
	Controleer de draairichting.		Draairichting juist ga verder met...		Stopknop
<b>1X</b>	Product reageert 1x		Draairichting onjuist ga verder met...		Omhoogknop + Omlaagknop
<b>2X</b>	Product reageert 2x				Stopknop + Omhoogknop
<b>2x1</b>	2x een enkele reactie				Stopknop + Omlaagknop
<b>3x1</b>	3x een enkele reactie				Omhoogknop of Omlaagknop
	Ga naar de volgende stap.				
	Volg de stap vóór of ná dit icoon				
	Let op! / Tip				

Prog-/ Learn knop\*

Afhankelijk van het type zender zit de Prog/Learn knop aan de achterkant of de zijkant.

## 1 Zender toevoegen

Haal het product van spanning af.

Druk de omhoogknop in en houd deze vast. Zodra het display continu brandt, kan de stroom weer op het product. Laat dan pas de omhoogknop los.

Druk kort op de omhoogknop. De zender is nu gekoppeld.

## 2 Draairichting controleren.



Afhankelijk van het type afstandbediening is het display een enkele LED, meerkanaals LED of een Cijferdisplay.

Gebruik de omhoog of omlaagknop en controleer de draairichting.

Draairichting onjuist? → 2a

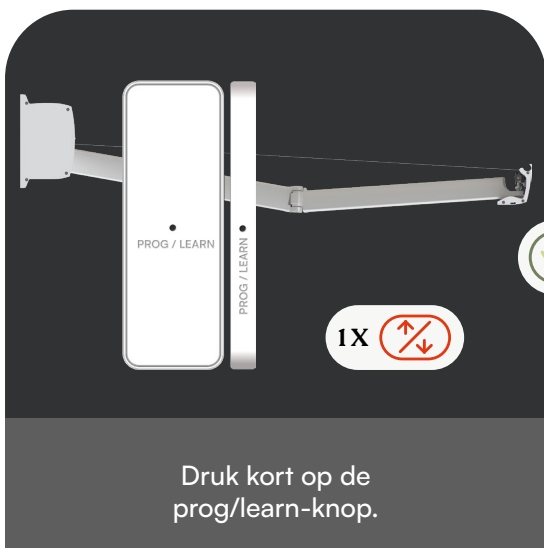
Draairichting juist? → 3

### 2a Draairichting omdraaien (indien nodig).

Houd de stopknop in tot het product reageert.

Druk kort op de omlaagknop. De draairichting is nu omgedraaid.

### 3 Onderpostie instellen.

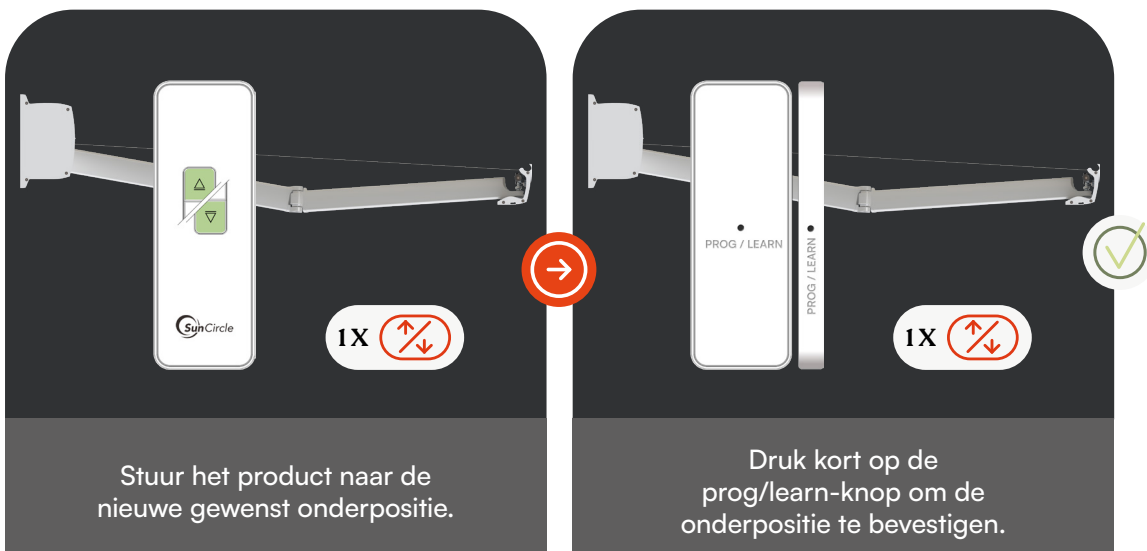
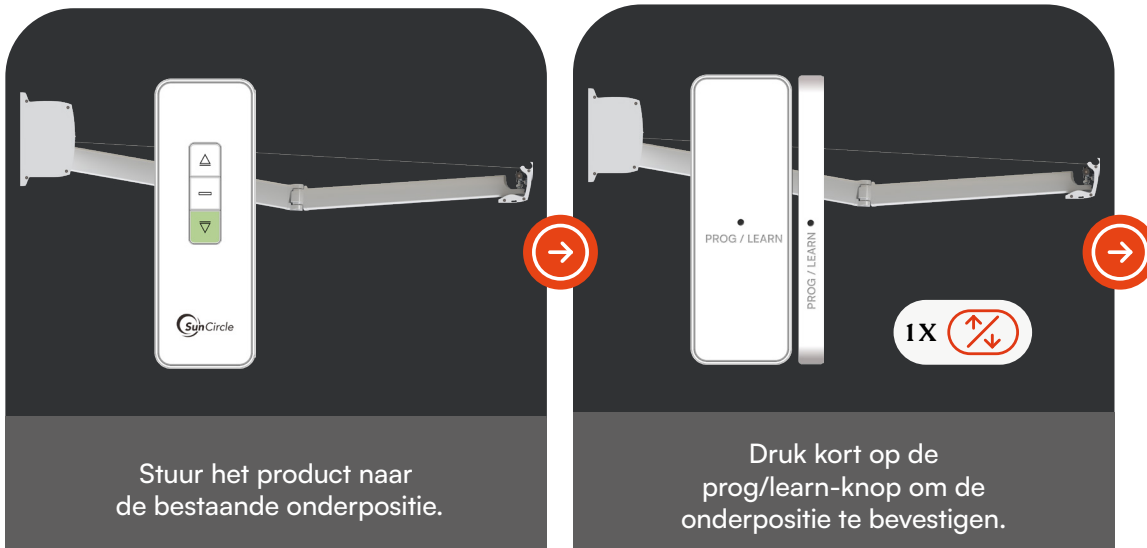


#### 4 Bovenpositie instellen



Na elke 25 bewegingen  
controleert de motor of  
het product nog goed  
sluit.

## A Onderpositie aanpassen



## B Extra zender toevoegen



## C Zender verwijderen



## D Resetten / Fabrieksinstellingen





Nijverheidsweg 22  
3771 ME Barneveld  
0342 443 125

info@suncircle.nl  
www.suncircle.nl

Deze handleiding is met zorg opgesteld. Toch kunnen er fouten in staan.  
SunCircle is niet aansprakelijk voor schade of letsel door verkeerd gebruik.  
Gebruik het product alleen zoals beschreven.  
Specificaties en handleiding kunnen zonder aankondiging wijzigen

