

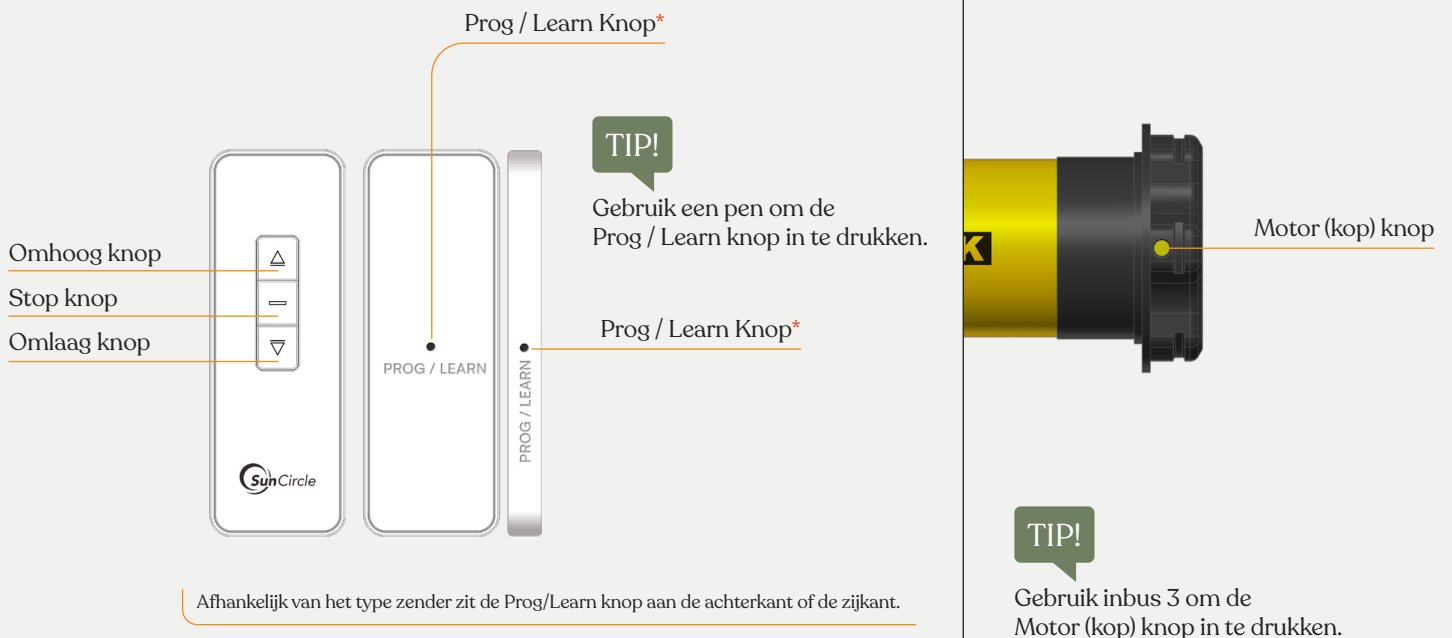


Handleiding

A-OK ZS-ES-E

Solar Screen met afstandbediening

Provier - Savier - Viera



Inhoudsopgave

Uitleg handleiding	2	A Tussenpositie instellen	6
1 Zender toevoegen	3	B Tussenpositie verwijderen	6
2 Draairichting controleren	3	C Boven-/onder-/tussen-positie aanpassen	7
3a Draairichting onjuist	4	D Extra zender toevoegen	7
3b Draairichting juist	4	E Zender verwijderen	8
4 Bovenpositie instellen.....	5	F Weerstandgevoelidheid aanpassen	8
5 Onderpositie instellen.....	5	G Stapsgewijs/continu bewegen aan/uitzetten.....	9
		H Instelling voor terugfloopfunctie	9
		I Alle posities verwijderen	9
		J Motor in fabrieksinstellingen zetten	10
		K Harde reset	10
		L Motor aanzetten	11
		M Motor uitzetten	11



Link / QR-code naar opties Hand-Wanderzenders

Uitleg handleiding

De handleiding is verdeeld in twee delen.

In het eerste deel staat beschreven hoe het product in de basis afgesteld moet worden.

De gebruiker begint met stap **1** en gaat daarna verder met **2 3 ...** ect.

Het tweede deel zijn de optionele instellingen.

De optionele instellingen beginnen met **A B C ...** ect.

	Het product beweegt omhoog.		Stap voltooid		Omhoogknop
	Het product beweegt omlaag.		Basisafstelling voltooid		Omlaagknop
	Controleer de draairichting.		Draairichting juist ga verder met...		Stopknop
1X	Product reageert 1x		Draairichting onjuist ga verder met...		Omhoogknop + Omlaagknop
2X	Product reageert 2x				Stopknop + Omhoogknop
2x1	2x een enkele reactie				Stopknop + Omlaagknop
3x1	3x een enkele reactie				Omhoogknop of Omlaagknop
	Ga naar de volgende stap.				
	Volg de stap vóór of ná dit icoon				
	Let op! / Tip				

Prog-/ Learn knop*

Afhankelijk van het type zender zit de Prog/Learn knop aan de achterkant of de zijkant.

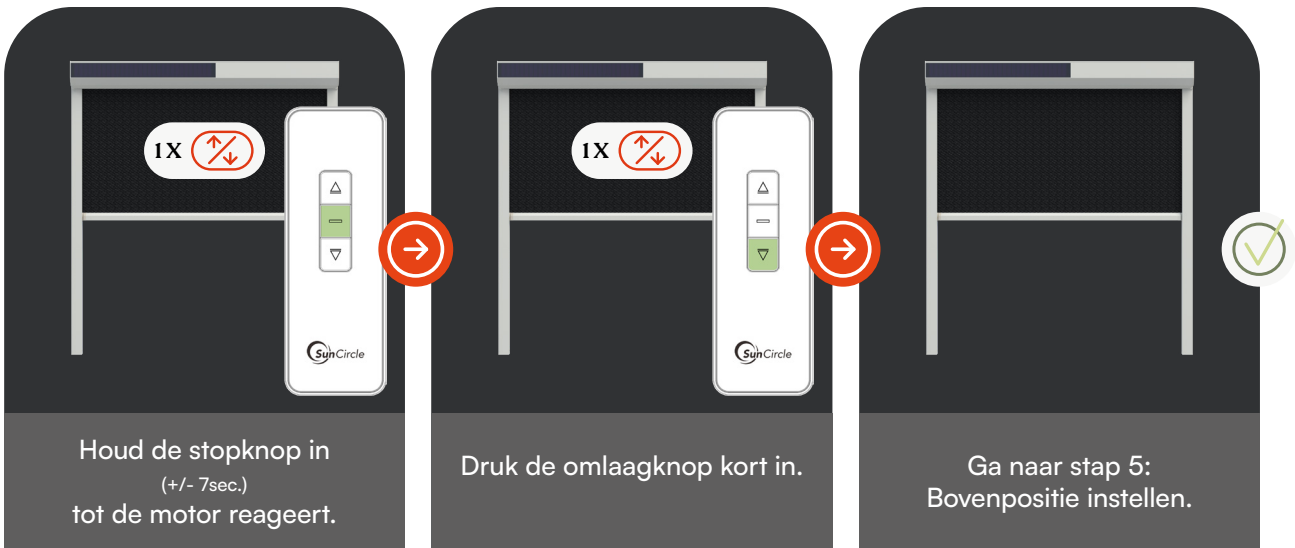
1 Zender toevoegen




2 Draairichting controleren




3a Draairichting onjuist




1X 

Houd de stopknop in
(+/- 7sec.)
tot de motor reageert.

1X 

Druk de omlaagknop kort in.

1X 

Ga naar stap 5:
Bovenpositie instellen.

3b Draairichting juist



1X 

Houd de stopknop in
(+/- 7sec.)
tot de motor reageert.

1X 

Druk de omlaagknop kort in.

1X 

Houd de stopknop in
(+/- 7sec.)
tot de motor reageert.

1X 

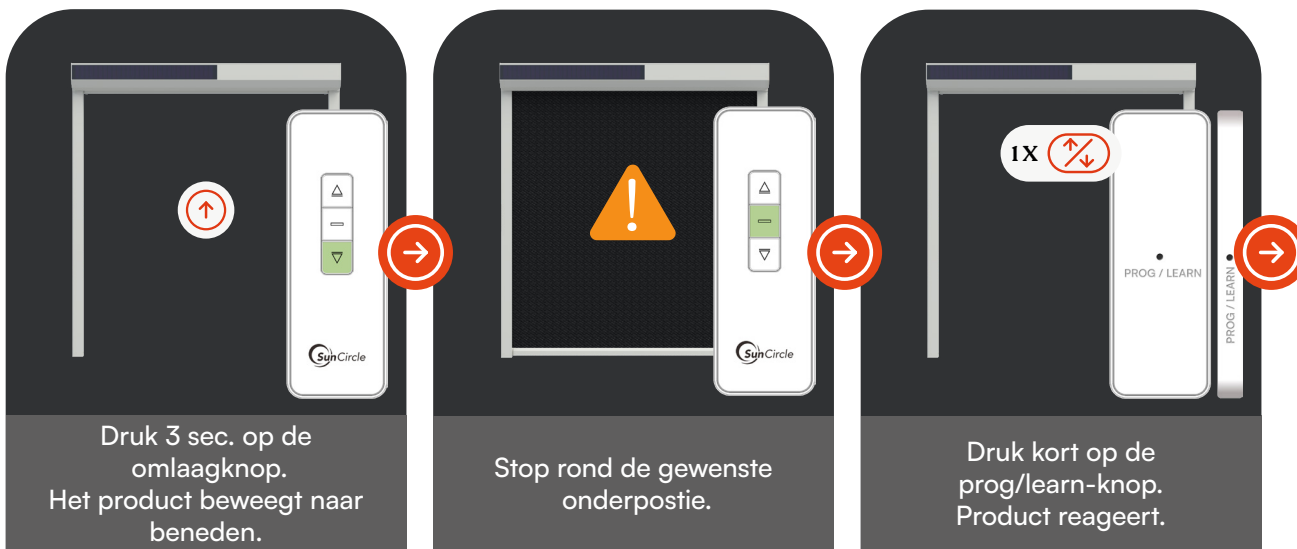
Druk de omlaagknop kort in.

Ga naar stap 5:
Bovenpositie instellen.

4 Bovenpositie instellen.



5 Onderpositie instellen.



Een nieuw screendoek rekt nog uit. Stel de onderpositie +/- 2cm boven de gewenste onderpositie in.

A Tussenpositie instellen.



Als een tussenpositie is ingesteld, zal het product bij één korte druk op de omlaagknop naar beneden bewegen en vervolgens stoppen op de ingestelde tussenpositie

Druk 2x kort op de omlaagknop om de tussenpositie over te slaan. Hetzelfde geldt als het screen naar boven wordt gestuurd.

B Tussenpositie verwijderen



C Boven-/onder-/tussen-positie aanpassen



Standaard is de bovenpositie automatisch ingesteld. Deze positie hoeft niet handmatig aangepast te worden. Het product stelt de bovenpositie na 100 bewegingen automatisch weer bij zodat het doek altijd netjes wordtingetrokken.

Als de automatische bovenpositie handmatig wordt aangepast wordt de bovenpositie een handmatige bovenpositie. Het product zal niet meer automatisch zijn bovenpositie bijstellen.

D Extra zender toevoegen



E Zender verwijderen



TIP!

Indien van toepassing:
Gebruik het juiste kanaal.

F Weerstandgevoeligheid aanpassen.



Herhaal de stappen +1 of -1 indien nodig.

De weerstandsgevoeligheid kent 10 niveau's, waarbij niveau 10 het meest gevoelig is. Standaard staat de weerstandsgevoeligheid op niveau 6.

Als het product niet meer reageert op de stappen +1 / -1 dan is het hoogste of laagste niveau bereikt.

G Stapsgewijs/continu bewegen aan/uitzetten



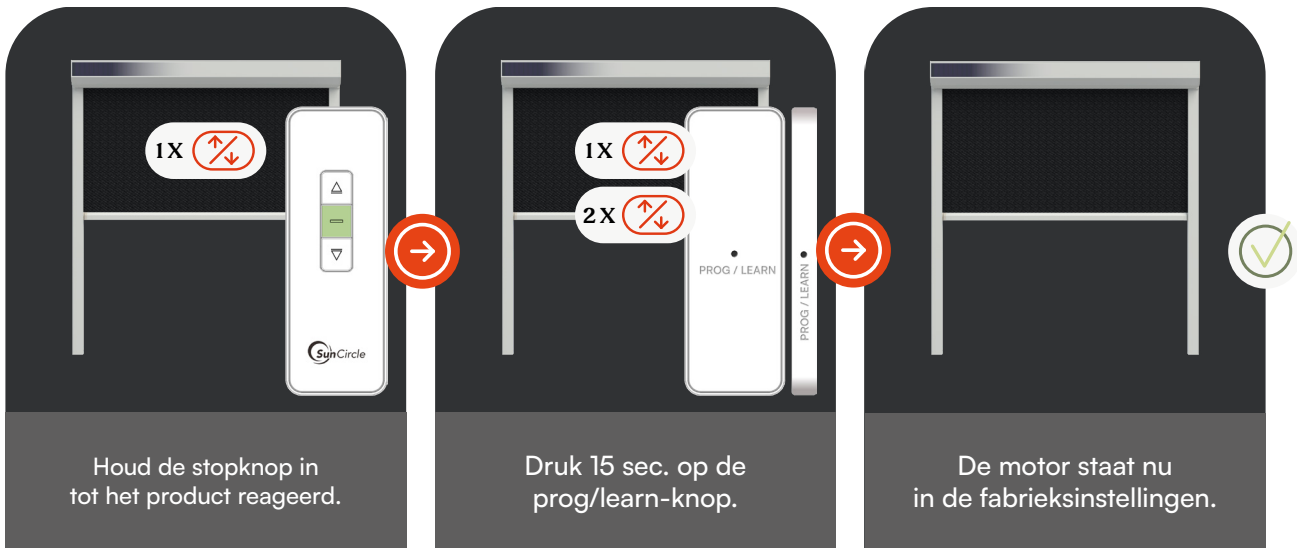
H Instelling voor terugloopp functie (standaard aan).



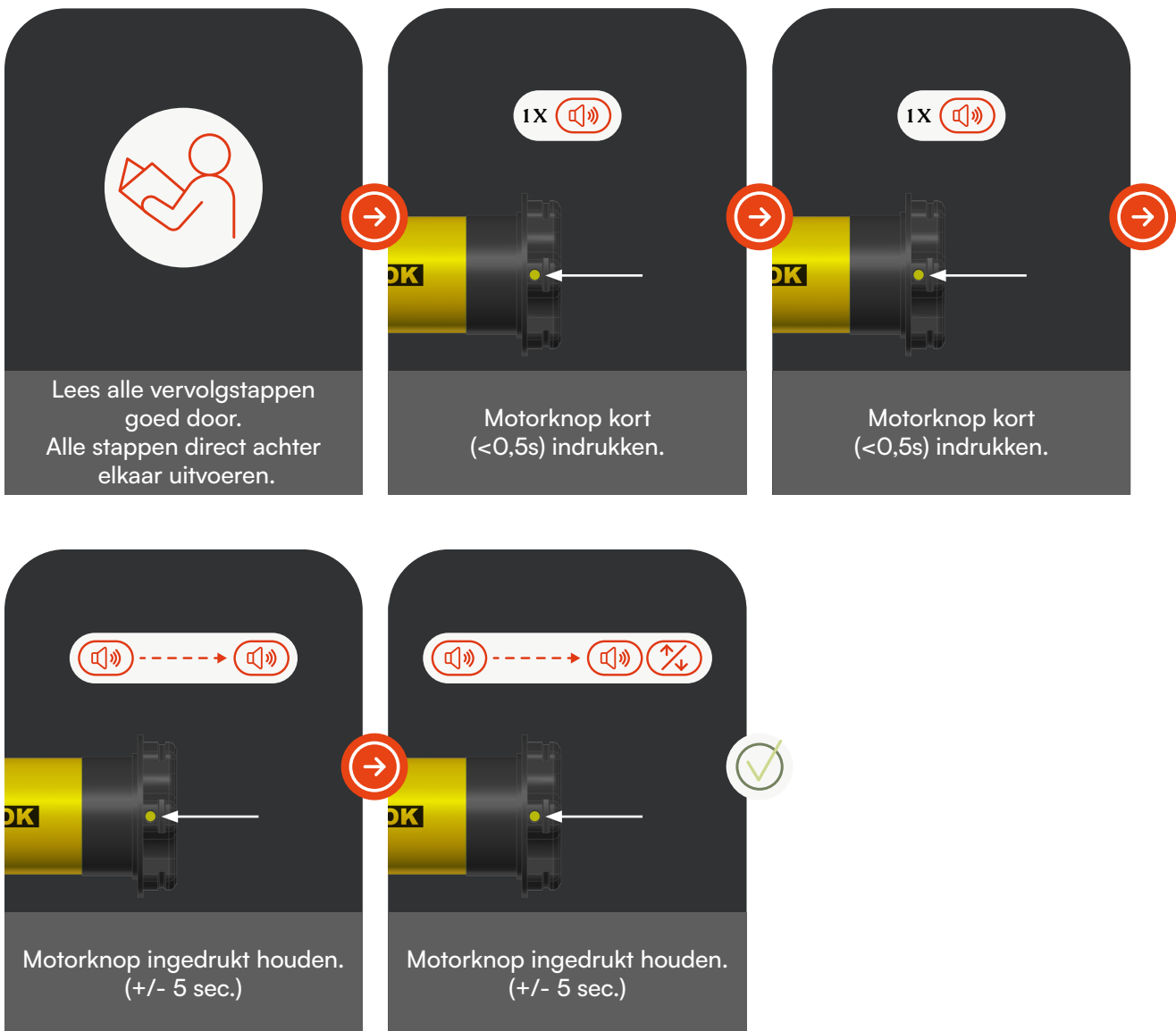
I Alle posities verwijderen



J Motor in fabrieksinstellingen zetten.



K Harde reset

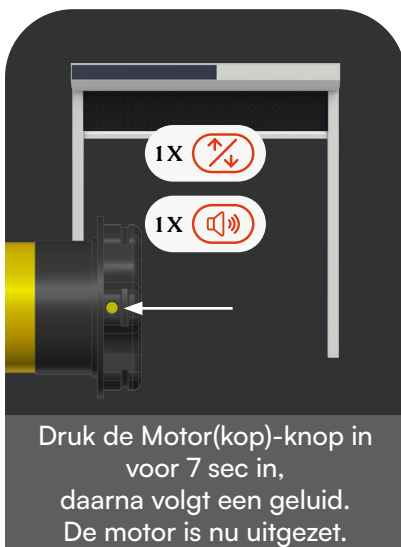


L Motor aanzetten (indien nodig)



Als de motor toch reageert (beweegt), dan stond de motor al aan.
De motor zit dan in koppel modus.

M Motor uitzetten



Koppel het paneel los om van deze functie gebruik te maken. De motor gaat automatisch weer aan als de motor gekoppeld is aan het zonnepaneel.



Nijverheidsweg 22
3771 ME Barneveld
0342 443 125

info@suncircle.nl
www.suncircle.nl

Deze handleiding is met zorg opgesteld. Toch kunnen er fouten in staan.
SunCircle is niet aansprakelijk voor schade of letsel door verkeerd gebruik.
Gebruik het product alleen zoals beschreven.
Specificaties en handleiding kunnen zonder aankondiging wijzigen

